

事業所名：ココトモスタディ桜町前校

■児童発達支援

■保育所等訪問支援

□居宅訪問型児童発達支援

■放課後等デイサービス □日中一時支援

住所：〒445-0804 愛知県西尾市緑町 4 丁目 30-2 深谷ビル 5F

連絡先：TEL：0563-65-8182



事業所のPR

◎営業日：月曜から土曜 対象年齢：3 歳～18 歳 100 分のクラス入れ替え制

※送迎サービスはありません 「桜町前駅」徒歩 2 分

◎時間：

（月～金曜）放課後等デイサービス 15:20～17:00、17:00～18:34

（月火木金）児童発達支援 13:50-15:00

（土曜）放課後等デイサービス 8:50～10:30、10:30～12:10、

（土曜）児童発達支援 13:50-15:00

◎療育内容：

（放課後等デイサービス）

個別の学習療育を通じ、自己肯定感と共に学習態度を育みます。

活動時間では実験、創作活動、言葉等の小集団でのグループワークを行っています。

（児童発達支援）

就学準備、指先訓練、ソーシャルスキルトレーニングを個別で行っています。自由時間と活動時間は小集団での関わりを練習しています。保護者向けにペアレントプログラムも同時進行で行っています。親子通所も可能です。

（保育所等訪問支援）

訪問員が園や学校に出向いて支援を行います。お子様についての支援を共有します。

事業所名：コトモスタディ西尾駅前校

■児童発達支援

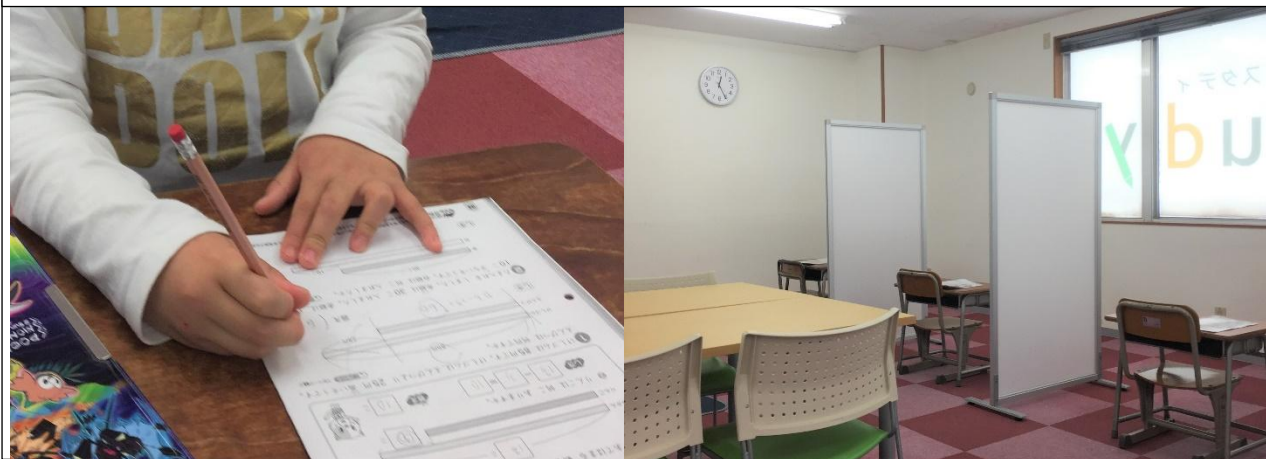
■保育所等訪問支援

□居宅訪問型児童発達支援

■放課後等デイサービス □日中一時支援（碧南市）

住所：〒445-0064 西尾市高島町4丁目28番地1 渡辺ビル4階

連絡先：TEL：0563-57-2471



事業所のPR

・営業日：月曜から土曜 対象年齢：3歳～18歳

・100分のクラス制 ※送迎サービスはありません 「西尾駅」東口徒歩2分

・時間：

（月～金曜）児童発達支援 13:20～ 放課後等デイサービス 15:20～ 17:00～

（土曜）児童発達支援 8:50～ 放課後等デイサービス 10:30～ 13:30～

・療育内容：

（放課後等デイサービス）

個々の学習療育に加えて活動時間では実験、創作活動、言葉等の小集団でのグループワークを行っています。学習療育を通じ、自己肯定感と共に学習態度を育みます。

（児童発達支援）

就学準備、指先訓練、ソーシャルスキルトレーニングを個別で行っています。自由時間と活動時間は小集団での関わりを練習しています。活動では生活訓練、季節の制作、言葉練習等を行います。

（保育所等訪問支援）

訪問員が園や学校に出向いて支援を行います。お子さまについての支援を共有します。

事業所名：コトモステップ西尾徳次校

☐ 児童発達支援

☒ 保育所等訪問支援

☐ 居宅訪問型児童発達支援

☒ 放課後等デイサービス ☐ 日中一時支援（碧南市）

住所：〒445-0072 西尾市徳次町小藪45-2-1

連絡先：TEL：0563-65-8130



事業所のPR

定員：1日10名

営業日：全日営業（お盆、年末年始を除く）

月～金…平日コース 土…ステップ実践コース 日…ステップ基礎コース

時間：13:00～17:30（月曜～金曜）、10:00～16:00（土曜、祝日、長期休暇）

9:00～10:40、11:00～12:40、14:00～15:40（日曜 コマ割り制）

ワーク体験やパソコンスキルアップ様々な活動を通して自己選択・自己決定を促す支援を行います。

3つの活動から選択し、活動や取り組みに応じてジョブポイント（JP）がもらえます。

貰ったJPは駄菓子屋でのお買い物や、ラミネートや印刷、折り紙の購入等に使用できます。子ども達の「好き！」を大切に、強みを伸ばしていきます。

主なプログラムは ワーキングスキルトレーニング（WST）/日常生活訓練（工作・調理）/運動療育/パソコンスキル/社会見学/学習 などです。

土日は、中高生向けの就労準備支援を行っています。

子どもたちの働く意欲を育み、将来必要となるスキルを身に付けます。

また、自分の強みを見つけ、伸ばし、苦手な事を理解し対処法を学びます。

事業所名：コトモ西尾住崎校

☐ 児童発達支援

☐ 保育所等訪問支援

☐ 居宅訪問型児童発達支援

■ 放課後等デイサービス ☐ 日中一時支援（碧南市）

住所：〒445-0876 西尾市住崎町出崎17番地1

連絡先：TEL：0563-65-6151



事業所のPR

定員：1日10名

営業日：月曜から土曜（定休日：日曜日）

時間：13:30～17:30（月曜～金曜） 9:00～17:00（土曜、祝日、長期休暇）

室内でも存分に身体を動かせるスペースを活かし、体を動かす活動や、遊びを通して体力向上を目指します。集団行動を経験しながら自主性を育み、コミュニケーションスキル向上を後押ししています。子どもたちの出来た！もっとやりたい！を経験できる機会を作り、将来に向けて必要なスキルを身につけるよう、自立を目指して支援を行っています。

ボール運動、バランス運動、ジャンプ運動や様々な身体の動きをするサーキットトレーニング、ビジョントレーニング、などにより五感を養い、感覚統合、調整を促します。

主なプログラムは運動療育（投運動、蹴運動、走運動、ジャンプ運動、コーディネーショントレーニング、表現運動、対決ゲーム運動、指先を動かす運動）

調理/外出活動/ビジョントレーニング/ ソーシャルスキルトレーニング（SST）などです。



事業所名：コトモ西尾 mirai 校

☐ 児童発達支援

☐ 保育所等訪問支援

☐ 居宅訪問型児童発達支援

■放課後等デイサービス ☐ 日中一時支援(碧南市)

住所：〒445-0072 西尾市徳次町上十五夜 5-1 2F

連絡先：0563-65-5030/FAX:0563-65-5031



事業所のPR

定員：1日10名

営業日：月曜日から土曜日

時間：(月曜～金曜) 15:00～18:00

(祝日、長期休暇) 9:30～15:30

※送迎はございません。

【事業所の特色】

コトモ西尾 mirai 校は、中高生を対象とした施設です。自立と挑戦をコンセプトにライフスキルの獲得とやりたいこと、好きなことに取り組み、一人ひとりの強みを伸ばす支援を行います。

子どもたちは、自分で目標を設定し、目標達成に向けて取り組みます。また、土曜日などには、外出活動、調理や実験など、子どもたちの興味や関心を広げながら、コミュニケーションやライフスキルの獲得を行います。

主なプログラムは、パソコン / 作業訓練 / 調理・工作 / ライフスキルトレーニング / ソーシャルスキルトレーニング / 実験 / 外出活動

事業所名：コトモ西尾寄住校

☐ 児童発達支援

☒ 保育所等訪問支援

☐ 居宅訪問型児童発達支援

☒ 放課後等デイサービス ☐ 日中一時支援（碧南市）

住所：〒445-0073 西尾市寄住町若宮23番地

連絡先：TEL：0563-65-0885



事業所のPR

定員：1日10名

営業日：月曜から土曜（定休日：日曜日）

時間：13:30～17:30（月曜～金曜）、9:00～16:00（土曜、祝日、長期休暇）

自立の為に必要な社会生活訓練（ルールやマナー）を中心に、興味や好奇心をかきたて、子どもたちの能力を高めます。

ソーシャルスキルトレーニングを主軸にし、広いスペースを活かした運動療育、生活訓練、工作や調理をメインに活動を行っています。

主なプログラムは ソーシャルスキルトレーニング（SST）/ 社会生活訓練（ルール、マナー）/ 運動療育 / 工作 / 調理 / 音楽あそび / 野外活動 などです。

土曜日は、クラス分けコースプログラムを開催しています。

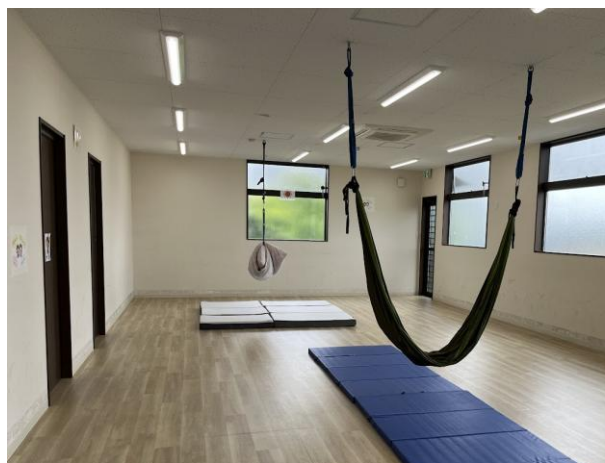
午前：キッズコース（1年～4年生） 午後：グローアップコース（5年生以上）

事業所名：コトモビレッジ楓校

- ☒ 児童発達支援
 ☒ 保育所等訪問支援
 ☐ 居宅訪問型児童発達支援
☒ 放課後等デイサービス
 ☐ 日中一時支援（碧南市）

住所：〒445-0873 西尾市川口町平池 15-1 2F

連絡先：0563-57-7105



事業所のPR

- 対象年齢 2歳～18歳

- 営業日時

【月～金曜日】 放課後等デイサービス 13:30-17:50

※帰りの送迎はございません。長期休暇でも時間割に変更はございません。

【火・木曜日】 児童発達支援 10:20-12:00

【土曜日】 児童発達支援 1限 9:00-10:40 2限 11:00-12:40 3限 14:00-15:40

※児童発達支援は保護者様の送迎をお願いします。

【月1回日曜日】ペアレントトレーニング 午前 10:00-12:00 / 午後 13:00-15:00

- 療育内容

【放課後等デイサービス】

小学低学年・中学年を中心に、原始反射や基礎感覚（前庭覚・固有受容覚・触覚）の統合遊びや療育整体やブレインジムの動きを取り入れた発達の土台作りを行ないます。子どもの自発的な身体運動による遊びがメインです。

【児童発達支援】

子ども達が安心できる環境を用意し、放課後等デイサービスと同じく発達の土台作りを行ないます。就学準備、生活習慣や社会性の芽生えを育みます。

- ペアレントトレーニング

子どもの行動を理解し、行動療法に基づく効果的な対応の仕方を学びます。また、療育内容を体感・体験しご家庭でも実践して頂くために統合遊びや療育整体のレクチャーも行います。保護者様同士のディスカッションの時間を多くとることで、悩みを共有し「一人じゃない」と感じられる温かな学びの場となっています。



事業所名：ココトモビレッジ 桜校

☐ 児童発達支援

☐ 保育所等訪問支援

☐ 居宅訪問型児童発達支援

■ 放課後等デイサービス ☐ 日中一時支援（碧南市）

住所：〒445-0873 西尾市川口町平池 15-1 1F

連絡先：TEL 0563-56-8600 FAX 0563-56-6877



事業所のPR

○ 定員：10 名 / 日

○ 営業：月曜日～土曜日（日曜日定休）

○ 時間：平日 13:00～17:00

：土 / 祝 / 長期休暇 9:00～15:30

○ 療育内容

- ・にしお特別支援学校に通うお子様が多く通っています。
- ・身の自立を促すために、トイレの定時誘導や着替えなどを個別にサポートしています。
- ・視覚で分かりやすく提示することで、見通しの立ちやすい支援を行っています。
- ・手先訓練、運動遊び、創作、調理、お出かけなど、楽しい活動の中で個別にできることを大切に支援しています。

*** 校舎設備は車いす対応型ですが、常時対応は致しておりません。**



事業所名：こども発達支援 むぎいろ nishio

■児童発達支援

■保育所等訪問支援

■居宅訪問型児童発達支援

■放課後等デイサービス □日中一時支援（碧南市）

住所：西尾市田貫 3 丁目 57-2

連絡先：0563-77-7690 FAX:0563-77-4842



事業所のPR

定 員：1 日 7 名（児童発達支援、放課後等デイサービス多機能型）

営業日：月曜日～金曜日（土・日曜日・祝祭日はお休み）

時 間：児童発達支援 9:00～15:00

放課後等デイサービス 13:00～17:00

【大切にしていること！】

むぎいろ nishio では、子どもたちが楽しく活動に参加できることを主たる目標として、子どもたちが楽しみながら、様々な経験ができるよう、『遊び』を大切にしています。スタッフそれぞれが、専門性と役割をもって協働することを意識し、全員で活動をつくっています。

* 利用には、市町が発行する「障がい児通所支援受給者証」が必要となり、また、重症心身の支給決定が必要です。



事業所名：すぷらうとこども発達サポート

■児童発達支援

■保育所等訪問支援

□居宅訪問型児童発達支援

■放課後等デイサービス □日中一時支援（碧南市）

住所：西尾市矢曾根町蓮雲寺29番地1

連絡先：TEL：0563－65－6880



◎営業日

児童発達支援：平日 9：30～11：30 13：15～15：00

放課後等デイサービス：平日 14：00～17：00

土・祝・学校休業日 10：00～16：00

◎定員：10名

◎対象：医療ケア児・重症心身障害児・障害児

◎特色：看護師・理学療法士・作業療法士・保育士が常勤しています。

医療的ケアやリハビリを個別に行い、丁寧に説明いたします。

個別支援計画に基づいた活動内容を提供していきます。

健康な身体作りのための運動遊びと発達段階や興味関心に合わせた創作活動、余暇活動を中心に「今、ここで楽しむ」ことを大切にしています。

まずは、お気軽に相談・見学をしてください。お待ちしております。

事業所名： hug+U（はぐゆう） / hug+U すまいる（はぐゆうすまいる）

- ☒ 児童発達支援
 ☒ 保育所等訪問支援
 ☐ 居宅訪問型児童発達支援
☒ 放課後等デイサービス
 ☐ 日中一時支援（碧南市）

hug+U（はぐゆう）

住 所： 西尾市徳次町新田135番地1
 連絡先： 0563-56-6636（TEL/FAX）



1階クラスのみ

hug+U すまいる（はぐゆう すまいる）

住 所： 西尾市山下町東八幡山 51-1
 連絡先： 0563-77-6069（TEL/FAX）



ホームページ：<https://www.souyuukan.net/>



hug+U



hug+U すまいる

事業所のPR

hug+U（はぐゆう）

定 員： 児童発達支援・放課後等デイサービス合わせて一日定員10名です。

営業日： 月曜から金曜（休日：土曜・日曜・祝祭日）

※年間休日に沿い、休開所する場合があります。

時 間： 詳しいサービス提供日・時間に関してはお問い合わせくださいませ。

hug+U すまいる（はぐゆう すまいる）

定 員： 児童発達支援・放課後等デイサービス合わせて一日定員10名です。

営業日： 月曜から土曜（休日：日曜・祝祭日）

※年間休日に沿い、休開所する場合があります。

時 間： 詳しいサービス提供日・時間に関してはお問い合わせくださいませ

《事業所の特色》

弊社の企業理念は「子どもたちの未来のために、今できることを」です。

経験豊富な児童発達支援管理責任者（言語聴覚士）を中心として、保育・特別支援の現場で直接支援をしてきた指導員が、ことばの発達やコミュニケーションスキル向上を基本に活動を促しています。お子さまの成長に併せたクラス編成をし、より充実した活動が出来るよう、曜日ごとに担当スタッフを配置しており、必要に応じてマンツーマン対応もできる体制を取っています。



事業所名：放課後等デイサービス わらび

☐ 児童発達支援

☐ 保育所等訪問支援

☐ 居宅訪問型児童発達支援

■放課後等デイサービス ☐ 日中一時支援(碧南市)

住所：西尾市鎌谷町榎島 133 番地

連絡先 1 組 0563-75-1402

2 組 0563-75-1879

3 組 0563-57-2003 (医療的ケア児 受入れ可)



事業所のPR

令和 5 年 6 月 1 日より、西尾市内、3 か所あったわらびが西尾市鎌谷町の「放課後等デイサービス わらび鎌谷」に統合し、名称が「放課後等デイサービス わらび」となります。

わらびでは個性を大切にします。

個性とは何か

得意なこと・苦手なこと・見た目や性格などすべてが個性です。様々な個性から可能性を見出していくことが将来につながります。わらびでは子どもたちの感性を豊かにするためにいろいろな楽しいイベントを計画しています。たくさんの経験から少しでも子どもたちの可能性につながればと考えています。

社会生活に向けて

遊びの中で生きていく力を養い、集団生活での経験を通して社会生活がスムーズにできるように支援していきます。

わらびは知的障害・身体障害を抱えている子どもたちもわけへだてなく、受け入れておりますので、お気軽にご相談ください。

事業所名：＼くまーず未来 西尾

■児童発達支援

□保育所等訪問支援

□居宅訪問型児童発達支援

■放課後等デイサービス □日中一時支援(碧南市)

住所：西尾市緑町3丁目2

連絡先：0563-79-5302(固定) 070-8969-2417(携帯)



事業所のPR

＼くまーず未来西尾事業所では、楽しく過ごすことを大切にしています。

主な活動としては「個別活動」「おやつ作り」「遊び」です。「個別活動」では、それぞれの課題に対しての教材を準備し、作業的課題に取り組んでいます。教材に関しては作業療法士が中心となり、保護者の方と内容を相談しながら決めています。「おやつ作り」に関しては、子どもたち自身がおやつをすることで、作って食べる楽しさを味わうことや、作る工程での機能訓練的要素を大切に活動しています。そして「遊び」では、子どもたちが好きな遊びを通して、「子ども同士の関わり」や「支援者との関わり」の中でコミュニケーション面や集団生活という経験をしてほしいと考えています。さらに土曜祝日や長期休暇には、美術活動で「デカルコマニー」や「吹き絵」などの作品づくりもしています！

子どもたちは素敵な個性を持っていて、その可能性を見つけて伸ばすことで、「将来のための経験」にして欲しいと願っています。

「＼くまーず未来 西尾」で一緒に楽しく遊ぼう！！

事業所名：ワンライフ NISHIO

■児童発達支援

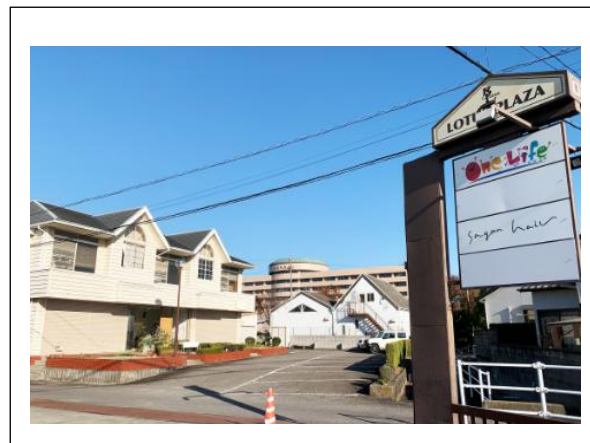
□保育所等訪問支援

□居宅訪問型児童発達支援

■放課後等デイサービス □日中一時支援(碧南市)

住所：西尾市熊味町中泡原 47-3 ロウタスプラザ 2 階

連絡先：0563-75-5111



事業所のPR

・営業日：月曜日～土曜日、事前に定める日、祝日

・サービス提供時間：9:30～11:30/13:30～17:30

・利用定員：1 日 10 人

・対象年齢：未就学児～高校 3 年生の受給者証をお持ちの方

・概要、支援内容：

◎ブラジルを中心とした、多国籍の子どもたちが通う事業所です。

◎日本語だけでなく、ブラジルポルトガル語に対応できます。

◎個別または少人数のグループで、言語聴覚士、心理士、保育士、教員免許など有資格のスタッフが、個々の凸凹に合わせた支援を行っています。

◎言葉の遅れ、学習の遅れ、落ち着きのなさ、友人関係など、保護者様の心配事をお聞きし、『一度きりの人生を豊かに！』生きる力を育てていきます。

☆西尾市、名古屋市、岡崎市、美濃加茂市にも事業所がございます☆

HP：<http://onelifelife.or.jp>

事業所名： ワンライフ TERAKOYA

■児童発達支援

□保育所等訪問支援

□居宅訪問型児童発達支援

■放課後等デイサービス □日中一時支援（碧南市）

住所： 西尾市丁田町流 48-3

連絡先：0563-75-5825



事業所のPR

・営業日：月曜日～土曜日、事前に定める日、祝日

・サービス提供時間：

9:30～11:30/13:00～17:00（月曜日～金曜日）

9:30～13:00/13:30～16:00（土曜日）

・利用定員：1日 10人

・対象年齢：未就学児～高校3年生の受給者証をお持ちの方

・概要、支援内容：

◎ブラジルを中心とした、多国籍の子どもたちが通う事業所です。

◎日本語だけでなく、ブラジルポルトガル語、スペイン語など多言語に対応できます。

◎個別または少人数のグループで、児童指導員、保育士、教員免許など有資格のスタッフが、個々の凸凹に合わせた支援を行っています。

◎言葉の遅れ、学習の遅れ、落ち着きのなさ、友人関係など、保護者様の心配事をお聞きし、『一度きりの人生を豊かに！』生きる力を育てていきます。

◎西尾市、名古屋市、岡崎市、美濃加茂市、可児市にも事業所がございます。

HP：<http://onelifelife.or.jp>