



事業所名：ここいる

■児童発達支援

■保育所等訪問支援

■居宅訪問型児童発達支援

■放課後等デイサービス ■日中一時支援(碧南市)

住所：碧南市湖西町4-6-1

連絡先：0566-95-3868



事業所のPR

＜定員＞ 10名(児童発達支援5名、放課後等デイサービス5名)

10名(日中一時支援)

＜営業日＞月曜日から土曜日(日中一時支援は金曜日・夏休み不定期)

＜時間＞ 児童発達支援(児童発達支援センター)9:30～11:30

放課後等デイサービス 14:00～17:00 日中一時支援 17:00～19:00

＜事業所の特色＞

- ・ 保育士、児童指導員(特別支援学校教諭一種免許状保持者)、作業療法士、公認心理師、臨床心理士、嘱託医等、多様な専門資格を持つスタッフが密に連携します。関連機関「りはくる」とも緊密に協力し包括的な支援体制が整っています
- ・ 新版K式発達検査、JMAP、S-S法等様々な客観的評価が必要に応じて実施できる環境です。お子さまの強みや課題をより正確に評価することができます
- ・ 基本理念は、ICF(国際生活機能分類)に基づいています。お子さまの「できることを増やす支援」と「安心して過ごせる環境調整」の両面を重視し、バランスよく提供していくという考え方です。総合的な視点から成長をサポートします
- ・ 碧南市外の方もご利用いただいています。複数地域との関わりで培われた幅広い知識と経験により、個々の特性やニーズにきめ細やかに寄り添い支援いたします



事業所名：放課後等デイサービス 木葉 日中一時支援 木陰

☐ 児童発達支援

☐ 保育所等訪問支援

☐ 居宅訪問型児童発達支援

■ 放課後等デイサービス ■ 日中一時支援（碧南市）

住所：碧南市東山町六丁目21番地

連絡先：0566-91-4019（放課後等デイ）、0566-48-7910（日中一時）



事業所のPR

☆木葉

定員：10名／日

営業日：月曜日～土曜日（基本：第2・4土曜日）

時間：平日 15:00～18:00

土曜日、祝日、学校休業日 9:00～15:30（延長支援含）

事業所の特色：5領域 中心の支援活動。

- ① 療育支援、製作活動
- ② SST（ソーシャルスキルトレーニング）
- ③ レクリエーション活動（公園遊び お楽しみ会 社会見学 クリスマス会 料理・おやつ作り他）

幅広い総合支援で偏りなくレベルUPにつなげていきたいと考えます。

☆木陰

定員：10名／日

営業日：第2・4土曜日 時間：9:30～15:30

事業所の特色：・余暇的・集团的支援

- ・製作やお菓子づくり
- ・季節、行事等のイベント 等

事業所名：ゴッドオフライフ碧南

■児童発達支援

□保育所等訪問支援

□居宅訪問型児童発達支援

■放課後等デイサービス □日中一時支援（碧南市）

住所：碧南市沢渡町233番地

連絡先：TEL：0566－91－2024 FAX：0566－91－2025



事業所のPR

私たちの事業所では、ブラジル人スタッフが在籍し、ポルトガル語で療育支援を行っています。3時間の集団療育に加え、個別支援にも対応しており、お子さま一人ひとりのニーズに合わせたサポートを行っています。

また、ブラジル人の臨床心理士や有資格の専門スタッフが在籍しており、専門的な視点から支援を提供しています。日本人の児童指導員もおりますので、日本語でのサポートもご安心ください。

【支援内容】

平日：集団療育＋個別支援

土曜日：個別支援

運動療育、日本語学習など、さまざまな活動を行っています。

【PR】

ブラジル文化を取り入れたフェスタジュニーナや自閉症フェスなど、楽しいイベントも実施しています。

また、保護者さま向けのお話会も定期的を開催しており、子育ての悩みや日常生活に関するご相談もお気軽にどうぞ。

事業所名：児童発達支援事業所さんさん

放課後等デイサービスたいよう・放課後等デイサービスひだまり

- ☒ 児童発達支援 ☐ 保育所等訪問支援 ☐ 居宅訪問型児童発達支援
☒ 放課後等デイサービス ☐ 日中一時支援(碧南市)

住所：碧南市大堤町 1-12(さんさん・たいよう) 碧南市大堤町 1-15(ひだまり)

連絡先：0566-45-6108(さんさん・たいよう) 0566-45-6008(ひだまり)



事業所のPR

児童発達支援事業所さんさん

定員：1日10名

営業日：月曜～金曜（祝日、12月31日～1月3日はお休み）

時間：10時00分～15時00分

ホームページ：<https://aiseikan.xsrv.jp/corrin/sunsun-official/>

特色：一人ひとりの発達や学びに寄り添いながら保育園・幼稚園・小学校へ向けて集団生活に適応できるよう支援していきます。

放課後等デイサービスたいよう

定員：1日10名

営業日：月曜～金曜（祝日、12月31日～1月3日はお休み）

時間：放課後…下校後～17時30分／学休日…10時00分～15時00分

ホームページ：<https://aiseikan.xsrv.jp/corrin/taiyou-official/>

特色：一人ひとりの発達や学びに寄り添いながら「やってみたい！」「わかった！」「できた！」という笑顔溢れる経験が出来るように支援していきます。

放課後等デイサービスひだまり

定員：1日10名

営業日：月曜～金曜（祝日、12月31日～1月3日はお休み）

時間：放課後…下校後～17時30分／学休日…10時00分～15時00分

ホームページ：<https://aiseikan.xsrv.jp/corrin/taiyou-official/>

特色：個々の発達や学力に寄り添いながら個性を伸ばし、将来集団の中で自分らしく輝けるように支援していきます。



事業所名： サンたなお 放課後等デイサービス

□児童発達支援

□保育所等訪問支援

□居宅訪問型児童発達支援

■放課後等デイサービス ■日中一時支援（碧南市）

住所： 碧南市春日町二丁目12番地

連絡先：090-1726-5622



事業所のPR

- ・ボルタリング、うんてい、ポップインアラジンの大画面、壁一面のホワイトボード、6連のオルガンとキーボードを備えたワクワクする施設環境です。

居場所・自立

- ・自分の存在を発揮できる場所（自分の持っている能力を一番発揮できる場所）
- ・自発的に自分のやりたい事に取り組む支援をします。

児童一人ひとりの個性を活かせる

- ・好きな事、得意な事をみつけて自己肯定感を育めるよう支援します。
- ・楽しく過ごせる中「ありがとう」「ごめんなさい」を自発的に言えるよう支援します
- ・児童の夢を応援します。

保護者と共に学び合い成長し合える

- ・保護者と一緒に触れ合うイベントの実施
（同法人のB型が管理している自社畑での親子で収穫するイベントを実施予定）
（ポップインアラジンの大画面での親子映画鑑賞を実施予定）
- ・HUG システムを導入。リアルタイムで保護者と連絡、相談ができる。

★定 員：10 名/日

★営業日：月曜日～金曜日（12/29～1/3 まで及び 4/29～5/5 まで及び 8/11～8/15 を除く。ただし、行事により変動がある。）

★営業時間：11:00～18:00

★サービス提供時間：下校時～17:00

☆日中一時支援 15:00～17:00

事業所名：ぷちま〜る

■児童発達支援

□保育所等訪問支援

□居宅訪問型児童発達支援

□放課後等デイサービス □日中一時支援（碧南市）

住所：碧南市城山町5丁目33番地3

連絡先 TEL:0566-95-5996

FAX:0566-95-5992



事業所のPR

利用できる日

月曜日から金曜日 午前9時30分から午後3時00分まで利用できます。

GW、お盆休み、年末年始はお休みをいただいております。

※行事・イベント等により開所日を変更する場合があります。

定員：10名/日

理念

- ・本人と共に（お子様の力を信じて寄り添います。）
- ・家族と共に（ご家族と一緒に考えます。）
- ・地域と共に（社会資源の一つとしての仲間・居場所を作ります。）

手法にこだわらず、ご本人様の体験・興味を重視して取り組める環境、安心できる環境を用意し、支援者との信頼関係を築きながら、一人一人の個性を伸ばしていきます。

ぷちま〜るってどんなところ？

毎日が始めて…遊びの中に、生活の中に、発見がある…なんでも経験することで学んでいきます。経験することで「知って！」「学んで！」「行動する！」良いも悪いも体験するからこそ、繰り返しの行動につながります。繰り返すことで身につく！をモットーにスタッフが一丸となって取り組みます。

お子様も保護者の方もスタッフも含めてみんなで成長していく場所です。

書道、英語、フラワーアレンジ、食育、等の専門家に直接、教えて頂くことをプログラムに取り入れています。

また、地域交流等も積極的に行っています（地域の畑やお寺との交流や外出プログラム等）。

＊Instagramにて、日々の様子をお伝えしています。[ぷちま〜る]で検索してみてください♪

事業所名：放課後等デイサービス ウィズ・ユー碧南

☐ 児童発達支援

☐ 保育所等訪問支援

☐ 居宅訪問型児童発達支援

■放課後等デイサービス ☐ 日中一時支援（碧南市）

住所：碧南市日進町 2-7

連絡先：0566-93-5538



事業所のPR

対象者：心身の発達に障害のある 小学 1 年生から高校 3 年生までの児童

定員：1 日 10 名

営業日：月曜日～土曜日

（5 月 3 日～5 日、8 月 13 日～15 日、12 月 29 日～1 月 3 日はお休み）

営業時間：月曜日～金曜日 10 時～19 時

土曜日、祝日、長期休暇 9 時～18 時

サービス

提供時間：月曜日～金曜日 14 時～17 時 45 分

土曜日、祝日、長期休暇 10 時～16 時

（但し、仕事の都合や家庭都合の場合要相談）

事業所の特色：将来の自立に向けて生活能力の向上のために必要な訓練や、

社会との交流促進のためのプログラムを設け

個々の特性を生かした個別の支援を

安全・安心のサービスで提供します。

事業所名：放課後等デイサービス 北風と太陽 碧南

☐ 児童発達支援

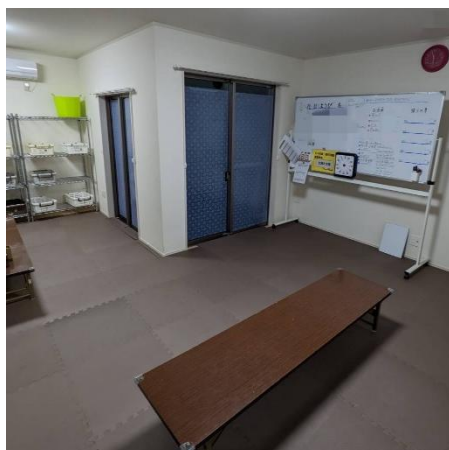
☐ 保育所等訪問支援

☐ 居宅訪問型児童発達支援

■放課後等デイサービス ☐ 日中一時支援(碧南市)

住所：碧南市宮後町 1 丁目 57 番地 2

連絡先：0566-78-3331



事業所のPR

営業日：月曜日～土曜日

定休日：日曜日、お盆、年末年始

営業時間：平日（学校のある日）…………… 14 時～ 17 時 30 分

休日（土曜、祝日、休校日）… 10 時～ 16 時

★学校、ご自宅まで送迎いたします

定員人数：10 名



●「様々な体験や遊び」を通じて「楽しみながら生きるチカラ、自立を育む」

を目指している事業所です。集団活動をたくさん取り入れており、経験を積むことで豊かな社会生活へつなげる支援を行っています。

子どもたちのことはもちろん、保護者様とのコミュニケーションも大切にしています。

●レクリエーションの例

集団遊び、創作活動、おやつ作り、食育、運動遊び、ソーシャルスキルトレーニング等

休校日にはたくさんのイベントやお出かけを企画しております！



事業所名：放課後等デイサービスコンパス／コンパスえるも

- ☐ 児童発達支援 ☐ 保育所等訪問支援 ☐ 居宅訪問型児童発達支援
☒ 放課後等デイサービス ☐ 日中一時支援(碧南市)

住所：碧南市栄町4丁目60番地

連絡先：0566-70-8620



事業所のPR

令和7年4月「えるも」OPEN！

2事業所体制で、より一人ひとりに寄り添った“環境”と“支援内容”の提供が可能になりました

◆発達段階・特性・ニーズに応じたカリキュラム

5つの発達領域をバランスよく組み込み、段階的に力を育てていきます。

健康・生活／運動・感覚／認知・行動／人間関係・社会性／言語・コミュニケーション

今と将来の「日常生活」や「社会生活」をスムーズに進める土台を築き、

つまづきや二次障害の予防・軽減にもつなげます。

私たちは、「生活する力」「働く力」「楽しむ力」を、一人ひとりの歩みに合わせて、丁寧に育みます。

◆力を引き出す“しくみ”が詰まった教材

発達段階や特性に応じて設計した教材を使い、“取り組むことそのもの”が療育になります。

例) ・報告・連絡・相談などのやり取り ・段取り・見通しを持つ力 ・集中力・切り替え力

・ストレス耐性 ・読み取って行動する力 ・手先の巧緻性 ・整理整頓や片づけの習慣づけ

繰り返しの中で「できた！」を重ねることで、苦手を和らげ、得意を伸ばす力へとつなげていきます。

◆気づきから行動へ ～SST（ソーシャルスキルトレーニング）

日々の困りごとやうまくいかなかった経験も、大切な学びのチャンス。

「なぜ？」「次はどうする？」を一緒に考えながら、気づき → 理解 → 行動へと導きます。

適切な言葉や行動が身につくことで、成功体験が増え、自己肯定感とチャレンジする力が育まれます。

失敗も、チャレンジも、すべてが学びになる場所

安心して過ごせる環境があるからこそ、安心して“間違える”ことができる。

そこから生まれる「気づき」と「成長」を、私たちは大切にしています。

◇営業日：月～土曜・祝日・学校休業日 ◇営業時間：平日:学校終了後 休日:9:30～13:30

◇定員：10名 ◇対象：小学生～中高生 ◇送迎サービス有り

見学・体験はいつでも歓迎！ご希望に応じて、個別相談も丁寧に対応いたします



事業所名：放課後等デイサービス まんなか

□児童発達支援

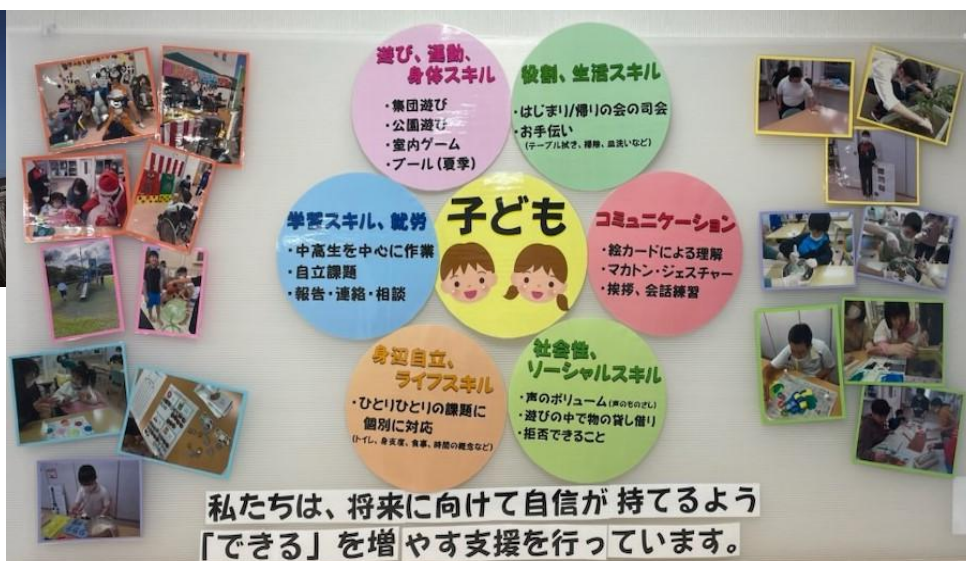
□保育所等訪問支援

□居宅訪問型児童発達支援

■放課後等デイサービス ■日中一時支援（碧南市）

住所：碧南市若松町3丁目105番地

連絡先：0566-93-3956



事業所のPR

放課後等デイサービス 定員：1日10名

営業日：月曜日から金曜日

（月曜日、金曜日の祝日はお休み。盆休み、年末年始はお休み）

サービス提供時間：放課後～17:30 学校休業日 10:00～16:00（送迎あり）

<事業所の特色>

お子様が楽しく過ごしながら成長を助けるために、さまざまな活動に取り組んでいます。障害を持つお子様でも将来の進路の幅が広がるよう、身辺自立やコミュニケーション能力を身につける「できる」を増やす支援を行っています。

中高生を対象に、卒業後の進路に向けた「つなぐ支援」も提供しています。生活介護を併設しているため、男性職員を含む20名以上の職員が手厚い支援を行い、行動障害のある方や車いすの方など、幅広く対応が可能です。

ご見学やご利用相談は随時受け付けておりますので、お気軽にお問い合わせください。



事業所名： 放課後等デイサービス みかんのたいき

☐ 児童発達支援

☐ 保育所等訪問支援

☐ 居宅訪問型児童発達支援

■ 放課後等デイサービス ☐ 日中一時支援（碧南市）

住所：碧南市城山町 4 丁目 50

連絡先：tel 0566-91-6847 fax 0566-91-6848



事業所のPR

放課後等デイサービス みかんのたいきです 🍊

みかんのたいきでは、子どもたちと保護者の生活が充実し

未来の選択肢が広がるように支援を行う事業所となっております。

子どもたちの将来の生活が豊かになるように

小学生は施設内のプレイルームでの活動や地域資源の活用、公園や児童館、図書館へのお出かけを行います。

中学生～高校生は社会参加活動を中心に療育支援を行います。

例えば、買い物学習や市バス、名鉄電車の乗車訓練、農業体験など

碧南市にある社会資源を存分にに使わせていただき、地域社会とつながり、地域の一員として成長していく機会を大切にしています。

私たちは子どもが「できた！」を感じていただけるように「子どもができるようになる環境づくりと関わり」を大切にしています。

いつでもご相談ください。

**事業所名：ゆり学園 児童発達支援「空」 放課後等デイサービス「海」
保育所等訪問支援「星」 日中一時支援「学」**



■児童発達支援 ■保育所等訪問支援 □居宅訪問型児童発達支援
■放課後等デイサービス ■日中一時支援(碧南市・西尾市)

住所：ゆり学園 ……碧南市野田町231番地 藤和ビル1F

日中一時支援学……碧南市源氏神明町25番地 コクネビル103

連絡先：0566-45-6142



事業所のPR

対象年齢：児童発達支援事業所 空 0歳から6歳
放課後等デイサービス 海 7歳から18歳
保育所等訪問支援事業所 星 3歳から18歳
日中一時支援事業所 学 7歳から

開所時間：月曜から金曜 不定期で土曜 祝日はカレンダーによる
児童発達支援事業所 空 9:00から12:30
放課後等デイサービス 海 13:00から17:30
保育所等訪問支援事業所 星 9:00から17:00
日中一時支援事業所 学 13:00から17:30

内 容： ゆり学園では行政と協働しICFシステムを使った発達支援普及推進事業を碧南市で唯一行っており、地域で包括的に子ども達を支援しています。小児医師やリハビリテーション等との連携も行っており発達を促す療育を行なっています。専門職である公認心理士3名による WISC などの知能・発達検査やカウンセリングも行っており0歳から18歳まで一貫し療育を行い保護者支援にも力を入れています。5領域で専門的にアセスメントを行い支援に繋がっています。小集団療育・個別療育など子どもの発達段階に合わせ短時間で療育を行うことや園や学校への行き渋りや不登校児の支援にも力をいれています。訪問支援を利用し日常過ごす園や学校での支援も行うことで子どもたちの生活を豊かにするお手伝いをしています。中学卒業生を一般中小企業就労に繋げ児童発達支援を利用するなど地域の企業との連携も行なっています。



事業所名：りはくる

■児童発達支援

■保育所等訪問支援

■居宅訪問型児童発達支援

■放課後等デイサービス □日中一時支援（碧南市）

住所：碧南市新川町4丁目10番地

連絡先：0566-93-1351



事業所のPR

＜定員＞ 10名（児童発達支援5名、放課後等デイサービス5名）

保育所等訪問支援、居宅訪問型児童発達支援の定員は特にありません。

＜営業日＞月曜日～土曜日

（児童発達支援、放課後等デイサービスは火曜日～土曜日）

＜時間＞ 児童発達支援 9:30～11:30 放課後等デイサービス 14:00～17:00

＜事業所の特色＞

- ・ 保育士、言語聴覚士、作業療法士、公認心理師、臨床発達心理士、看護師等、多様な専門資格を持つスタッフが密に連携します。関連機関「ここいる」とも緊密に協力し、包括的な支援体制が整っています
- ・ 新版K式発達検査、JMAP、S-S法等様々な客観的評価が必要に応じて実施できる環境です。お子さまの強みや課題をより正確に評価することができます。
- ・ 基本理念は、ICF（国際生活機能分類）に基づいています。お子さまの「できることを増やす支援」と「安心して過ごせる環境調整」の両面を重視し、バランスよく提供していくという考え方です。総合的な視点から成長をサポートします。
- ・ 保育所等訪問支援では碧南市外の方も多くご利用いただいております。幅広い知識と経験を活かし、個々の特性やニーズにきめ細やかに寄り添い支援します。