

碧南

# 社協だより

第133号

社会福祉法人 碧南市社会福祉協議会 令和5年11月1日発行

碧南市山神町8-35 ☎0566-46-3702 FAX:0566-48-6522

ホームページ <https://www.hekinan-shakyo.jp/> Eメール: [info@hekinan-shakyo.jp](mailto:info@hekinan-shakyo.jp)

## 赤い羽根共同募金・歳末たすけあい募金にご協力をお願いします

募集期間 / 10月1日～12月31日

赤い羽根共同募金運動は、昭和22年から始まり今年で77回を迎えました。

毎年、碧南市民の皆さまよりたくさんのあたたかいご寄付をいただき、ありがとうございます。

皆さまからお寄せいただいた募金は、愛知県共同募金会で取りまとめられ、約90%は、碧南市の地域福祉の向上に使われています。残りの約10%は、広域的な課題を解決するための活動に、愛知県内で使われています。

赤い羽根共同募金は、ボランティア活動、一人暮らしの高齢者を対象とした「ふれあいいきいきサロン」の開催、車いすの貸出、車いす専用車「ふれあい号」の貸出や整備、心身障害児・者の交流事業の助成、子ども会等交流事業の助成など、市民の皆さまの身近なところで活用させていただいています。

今年も碧南市民の皆さまのあたたかいご協力をお願いいたします。



令和5年度 赤い羽根共同募金目標額

9,500,000円

※募金はあくまでも寄付者のご意志に基づくものですが、社会福祉事業充実のため、必要となる金額を目標として定めています。

※寄付金は、税法上の特典があります

会社など法人の寄付は全額損金算入できます。

個人の寄付金は、「所得税」「個人住民税」に対する税制上の優遇措置の適用を受けることができます。

お問い合わせは

碧南市共同募金委員会

碧南市山神町8丁目35番地 電話：(0566) 46-3702



もくじ



赤い羽根協賛児童生徒作品コンクール	2・3P
旭地区みんなであるこうウォークラリー	4P
ほっとまんま～この子がこの子らしくいられるように～	5P
地域包括支援センターからのご案内	6P
障がい者のつどい、デイサービスのご案内、日赤社資報告、ご寄付のお礼	7P
職員募集	8P



第75回 赤い羽根協賛  
**児童・生徒作品コンクール**

応募作品総数 **3,005点**

これらの優秀作品は、10月1日（日）～10月31日（火）まで、  
 「へきなん福祉センターあいくる1階 まちかどギャラリー」にて展示しています。  
 ぜひご来場ください。

(敬称略)

**碧南市共同募金委員会 書道の部 1,177点**



新川小学校 3年  
 永田 愛莉



鷺塚小学校 4年  
 杉浦 琥宇



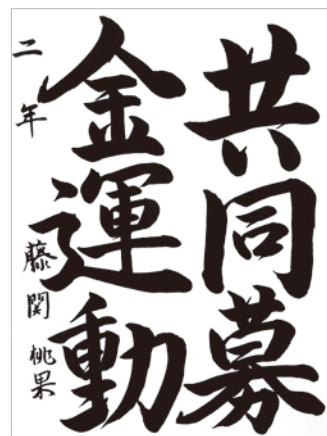
鷺塚小学校 5年  
 小久江 陽芽



大浜小学校 6年  
 竹澤 蓮



新川中学校 1年  
 佐野 ていな



東中学校 2年  
 藤関 桃果



東中学校 3年  
 鳥居 桃花

碧南市共同募金委員会 ポスターの部 1,828点



大浜小学校 1年  
杉浦 莉歩



日進小学校 2年  
西森 大翔



新川小学校 3年  
本間 琴葉



新川小学校 4年  
大村 吏乃



新川小学校 5年  
八重 百花



日進小学校 6年  
高橋 映璃



新川中学校 1年  
神谷 光彦



新川中学校 2年  
山本 響



新川中学校 3年  
神谷 風有音



# 旭地区

# みんなであるこう ウォークラリーを 開催します!

●と き：令和5年11月11日(土)  
10:00~12:00 (受付開始 9:30~)

●集合場所：CORRIN(碧南市大堤町1-11)

詳細についてはQRコードからご確認いただけます。

申し込みもQRコードから出来ます。



あさひちく  
**旭地区**  
みんなであるこう  
ウォークラリー

**R5.11.11 (土) 10:00~12:00**

集合：CORRIN (9:30~受付開始)  
(碧南市大堤町1-11)

参加費無料!  
(先着30組)

持ち物：水分補給のための飲み物

連絡先：碧南市社会福祉協議会  
(0566) 46-3701

ゴールでおかしをつかみどり!

コースはここからかくにん!  
もうしこみもこちらでできます!  
(とうじつあるたつたとき  
やるかどうかもここでお知らせします)

すごいぞ鷺塚!  
知っていますか? 鷺塚あれこれ

SPOT① 鷺塚天満社  
「鷺塚」は実は人の名前から?~  
学園の神様として有名な菅原道真公、そのお供をしていた「鷺団命」がここで亡くなったことに由来していると言われています。天満社にはあの動物の銅像が?!

SPOT② 洋々医館跡  
〜地域の医療を支えて〜  
昔療出身の偉人、近藤雄平さんが作った病院の跡地です。近藤雄平さんの娘婿は、鷺塚小学校にも銅像がある「あの人」の指を手掘っていたの、知っていましたか?

SPOT③ 池端蓮成寺  
〜鷺塚の百景と共に〜  
鷺塚運動の舞台の一つとなった池端蓮成寺。ウォークラリーでは住職さんの貴重なお話も聞けるかも?

SPOT④ 遍照院 (三面大黒天)  
〜意外と大きい身長178cm〜  
七福神のうち、高さ繁盛の神様、勝利の神様、芸術・学問の神様が合体しています。それぞれの名前(〇〇天)、わかりますか?ぜひ本物を見てご確認を!

SPOT⑤ 鷺塚小学校 (???)  
〜実は珍しい?!「あの人」の銅像〜  
「あの人」の銅像、多くの小学校にはないのです。どうして鷺塚小学校にあるのか?そのカギは実は「洋々医館」にあった〜?

このウォークラリーは、地域福祉推進会議(旭地区)にご参加いただいている地区の皆様と、「多世代交流」「地域をもっと好きになる」をテーマに検討をしながら進めてきた企画です。ぜひ、色々な世代の皆さんでご参加ください!

クイズ! 鷺塚小学校にあるのは、だれの銅像(どうぞ)でしょう?

①徳川家康 ②野口英世 ③校長先生

正解(せいかい)したらプレゼントがありますよ!

こたえ \_\_\_\_\_

～この子がこの子らしくいられるように～

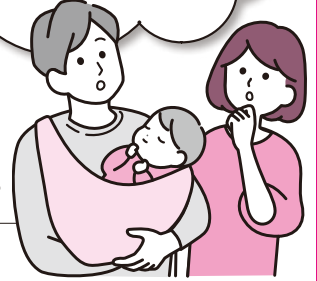
# ほっとまんま

ほっとまんまは、発達の気になるお子さん、ご家族のためのスペースです。

ご相談やご家族の憩いの場を提供しています。

同じ立場の先輩ママ達（ピアサポーター）がご家族の気持ちに寄り添います。

「うちの子、成長がのんびり…大丈夫かな？」  
「お友達と何だか上手く遊べない…」  
「学校生活、色々心配だなあ…」  
「子育ての悩み、誰かに聞いてもらいたいなあ…」  
「将来や進路のこと、相談したいなあ」



**開催場所：**へきなん福祉センターあいくる 碧南市山神町8丁目35番地



**パパ・ママの笑顔を応援** <2階・デイルーム1他>

## ほっとまんま・カフェ

**Open:** 毎月5日10時～12時（土日祝日の場合は、直前の平日）  
同じ立場のご家族やピアサポーターとゆっくりお話ししませんか？  
誰かに話してスッキリしましょう！お子さん連れも大歓迎です。  
事前申込、参加費は不要です。

- \*安心してご利用いただくために、感染予防対策を引き続き行っています。
- ・発熱や体調不良のある方は参加をご遠慮ください。
- ・当面の間、飲食物の提供を中止していますので、参加する際は水分を持参してください。

**2023年度 カフェ開催日**

11月11日(土) 12月5日(火)  
2月5日(月) 3月5日(火)

今年度は初の土曜日開催をします。  
平日はお仕事で参加できない方、是非土曜日開催日にお越しください！  
パパの参加もお待ちしています。

**こども・ご家族の笑顔を応援** <1階・こころっくしんかわ内>

## ほっとまんま・あおぞらひろば相談

**Open:** 月1回程度 10時30分～11時10分

こころっくしんかわのあおぞらひろばで、お子さんとふれあいながら、ピアサポーターがお子さんご家族の気持ちに寄り添います。  
どうぞお気軽にお声かけください。個別相談も随時承ります。  
あおぞらひろばについてはこころっくしんかわまでお問合せ下さい。



\*日時等、変更になる場合があります。詳しくは、

社会福祉協議会 地域福祉課 ☎46-3701

こころっくしんかわ ☎42-5569

または、ホームページ [https:// www.hekinan-shakyo.jp/](https://www.hekinan-shakyo.jp/) でご確認ください。





# こんにちは 地域包括支援センターです!

包括支援センターでは高齢者のみなさんが、いつまでも自分らしく住み慣れた地域で、安心して暮らしていけるようお手伝いをしています。

## ストップ!消費者被害!! 今、高齢者が狙われています!

～こんな時どうしますか?～

年金支給日に悪徳業者より、〇〇の商品××万円の未払い金があると連絡が入る。  
××万円の支払いを誰にも相談せず了承する。1、2日で業者が訪問。  
その場で支払える額と通帳の残高を確認され、支払いをしてしまう。

### ◎注意ポイント◎

- ・ 周りに相談する余裕を与えないよう、支払いまでの期間を短く設定してきます。
- ・ 通帳からお金の流れを確認して、次回の訪問日を検討している可能性があります。



## だまされる前に・・・まずは周りに相談!

困った時、悩んだ時には地域包括支援センターや下記のダイヤルにも相談できます。

- ・ 消費者ホットライン ☎ 188 (いやや!) 警察相談専用電話 ☎ # 9110
- ・ 碧南市消費生活センター 商工課 ☎ 95-9894  
消費生活相談 \*月、火、木、金曜日 13:30~16:00 (電話相談可)

## 知って!気づいて! 早期発見で虐待を防ぎましょう!

家の中から怒鳴り声や  
悲鳴が聞こえる

身体に不自然な  
傷がある

本人に怯えている  
様子がある



高齢者への虐待が疑われる人が近くにいたら  
地域包括支援センターにお知らせください。  
虐待であるか否かの判断は不要です。  
第三者の介入で深刻化を防げるかもしれません。



※通報者に関する情報が外部に漏れることはありません※  
担当の地域包括支援センターは下記のとおりです。

<新川・西端地区>

碧南社協地域包括支援センター  
月～金 8時30分～17時15分  
☎ (46) 3840

<旭・中央地区>

碧南東部地域包括支援センター  
火～土8時30分～17時15分  
☎ (93) 1191

<棚尾・大浜地区>

碧南南部地域包括支援センター  
月～金 8時30分～17時15分  
☎ (46) 5282

## 社会福祉協議会 職員募集

お申込み・お問い合わせ 碧南市社会福祉協議会  
☎0566-46-3702

### 地域包括支援センター職員 パートタイム職員・産休代替職員

- 業務内容：高齢者に関する相談業務、介護予防支援等の地域包括支援センター業務
- 応募資格：保健師(地域の経験のある看護師も可)、社会福祉士、介護支援専門員のいずれかの資格及び普通自動車運転免許(AT限定可)を有する人
- 勤務日：月曜日～金曜日(祝日を除く)または火曜日～土曜日(祝日を除く)
- 勤務場所：碧南社協地域包括支援センター(へきなん福祉センターあいくる内)または碧南東部地域包括支援センター(東部市民プラザ内)
- 勤務時間：8時30分から17時(応相談)
- 時給：1,343円、社会保険加入、賞与、通勤手当あり

## 障がい者のつどい

『障がい者週間』ってなあに？

12月3日から9日は『障がい者週間』です。

- ・心身障害児者の社会参加と平等の実現！
- ・障害を持つ人も、持たない人も共に安心して生活できる社会づくりを目指し、地域福祉の向上をはかることを目的とします！

- 日時** 令和5年12月9日（土）  
午前10時～12時（受付 9時30分から）
- 場所** へきなん福祉センターあいくる
- 内容** 二十歳を祝う式典  
アトラクション（育成会フラダンス・デ  
イサービス車椅子ダンス）  
イベントコーナー（焼き芋・陶芸作品の  
展示と販売など）
- 対象者** 市内在住・在学・在勤の障害者手帳、特  
定医療費受給者証、特定疾患医療給付事  
業受給者票をお持ちの方

## デイサービス紹介

**対象者**：碧南市在住・在勤・在学の障害者手帳、特  
定医療費受給者証、特定疾患医療給付事業  
受給者票をお持ちの方

### 『パソコン教室』

ワード・エクセル・インターネッ  
トを初歩から応用まで学びます。



現在、20歳から90歳まで幅広い年代の方が参加  
されています。月2回開催しており、講師とアシス  
タント、福祉センター職員も一緒にお手伝いします。  
一度体験してみませんか？パソコンも福祉センター  
で準備するので、手ぶらでお越しください。

**開催日**：第1火曜日 10時～11時30分  
第3火曜日 13時30分～15時

**場所**：福祉センターあいくる2階 視聴覚室

問合せ

へきなん福祉センターあいくる内 碧南市心身障害者福祉センターへ  
☎48-1720 FAX42-5337

## 皆様のあたたかいご支援に感謝申し上げます

### 令和5年度日本赤十字社碧南市地区社資実績額

◇一般社資・・・3,730人 3,898,100円  
◇法人社資・・・127社 767,000円

※日本赤十字社は、被災地に医療救護班の派遣や救護物資の配備・備蓄を行う災害救護活動、赤十字病院において地域の中核的な病院の役割を果たす医療事業、安全な血液を安定的に医療機関へ届ける血液事業などの活動を行っています。これらの赤十字の活動は、皆さんからの貴重な社資（会費や寄付金）により、支えられています。毎年、赤十字奉仕団員が、戸別に社資のお願いに伺っています。ご協力、ありがとうございました。

日本赤十字社碧南市地区事務局（社会福祉協議会内）☎46-3702

## 社会福祉協議会へのご寄付ありがとうございました。

期間/令和5年6月1日～令和5年8月31日

市民の皆様にご報告しますとともに、厚くお礼を申し上げます。皆様からお寄せいただきましたご寄付は、社会福祉事業に活用させていただきます。

寄付者	物品・現金
退職公務員連盟 碧南支部	4,000円
碧南高浜集団給食研究会	236,657円
ユニー(株)“小さな善意で大きな愛の輪”運動 ピアゴ碧南東店 店長 中根 秀仁	176,289円
碧南ボートクラブ	50,000円
西三商業協同組合	10,000円
西三商業協同組合	10,000円
西三商業協同組合	10,000円

(順不同・敬称略)





# 職員募集

お申込み・お問い合わせ：碧南市社会福祉協議会  
☎0566-46-3702

## 社会福祉協議会正規職員（保育士・保健師・社会福祉士）

勤務：令和6年4月1日～

試験期日：令和5年12月2日（土）

受付期間：令和5年10月30日（月）

～令和5年11月24日（金）まで

提出書類：試験申込書、履歴書（当協議会所定の物）など  
碧南市社会福祉協議会事務局、碧南市こども課にて配布及びホームページからのダウンロードも可能（履歴書も同様）

※詳細は、碧南市社会福祉協議会ホームページをご覧ください。



### 〈保育士〉

定員：5名程度

応募対象：保育士登録がある人、または登録見込みの人

### 〈保健師、社会福祉士〉

定員：2名

応募対象：保健師、または社会福祉士を取得済みの人、または取得見込みの人

## 保育士募集（パートタイム職員）

応募資格：保育士免許

勤務日時：月曜日～土曜日（祝日を除く）のうち週5日程度 勤務時間は相談による

勤務場所：社会福祉協議会が運営する保育園

時給：1,210円～（昇給有）、社会保険加入、賞与あり

必要書類：市販の履歴書（写真貼付）・保育士証の写し



## 早朝・夕方長時間保育士募集（パートタイム職員）

業務内容：早朝・夕方長時間保育利用園児の保育

応募資格：保育士免許

勤務日時：月曜日～土曜日（祝日を除く）のうち週5日程度

早朝長時間保育士 7:30～9:30

夕方長時間保育士 15:30～18:15

19:15まで勤務できる場合はお申し出ください。

\*早朝のみ、夕方長時間のみの勤務可

勤務場所：社会福祉協議会が運営する保育園

時給：1,427円～

必要書類：市販の履歴書（写真貼付）・保育士証の写し



## 保育園アシスタント募集（パートタイム職員）

業務内容：保育補助及び園児が快適に過ごすための環境整備

応募資格：高卒以上

勤務日時：月曜日～土曜日（祝日を除く）のうち週5日程度

8:00～16:30

勤務場所：社会福祉協議会が運営する保育園

時給：1,088円～

申し込み：市販の履歴書（写真貼付）



## 児童センター・こどもプラザ指導員

業務内容：子育てをしている保護者の相談業務 行事、制作の企画運営等

応募資格：保育士・教諭資格保有者

勤務日時：9:30～18:00 勤務日数については要相談 火曜日休館日

勤務場所：ららくるにしばた



## 児童クラブパートタイム職員募集

業務内容：児童の健全育成業務など

応募資格：高卒以上（大学生、専門学生）

勤務日時：平日13時から19時、土曜日8時から18時までを月に2回程度

時給：1,088円、有資格者1,164円、社会保険加入、賞与あり

1,033円（大学生、専門学生）

申し込み：市販の履歴書（写真貼付）

保育士・教諭免許のある人は免許の写しをお持ち下さい。

